

FUJITEC

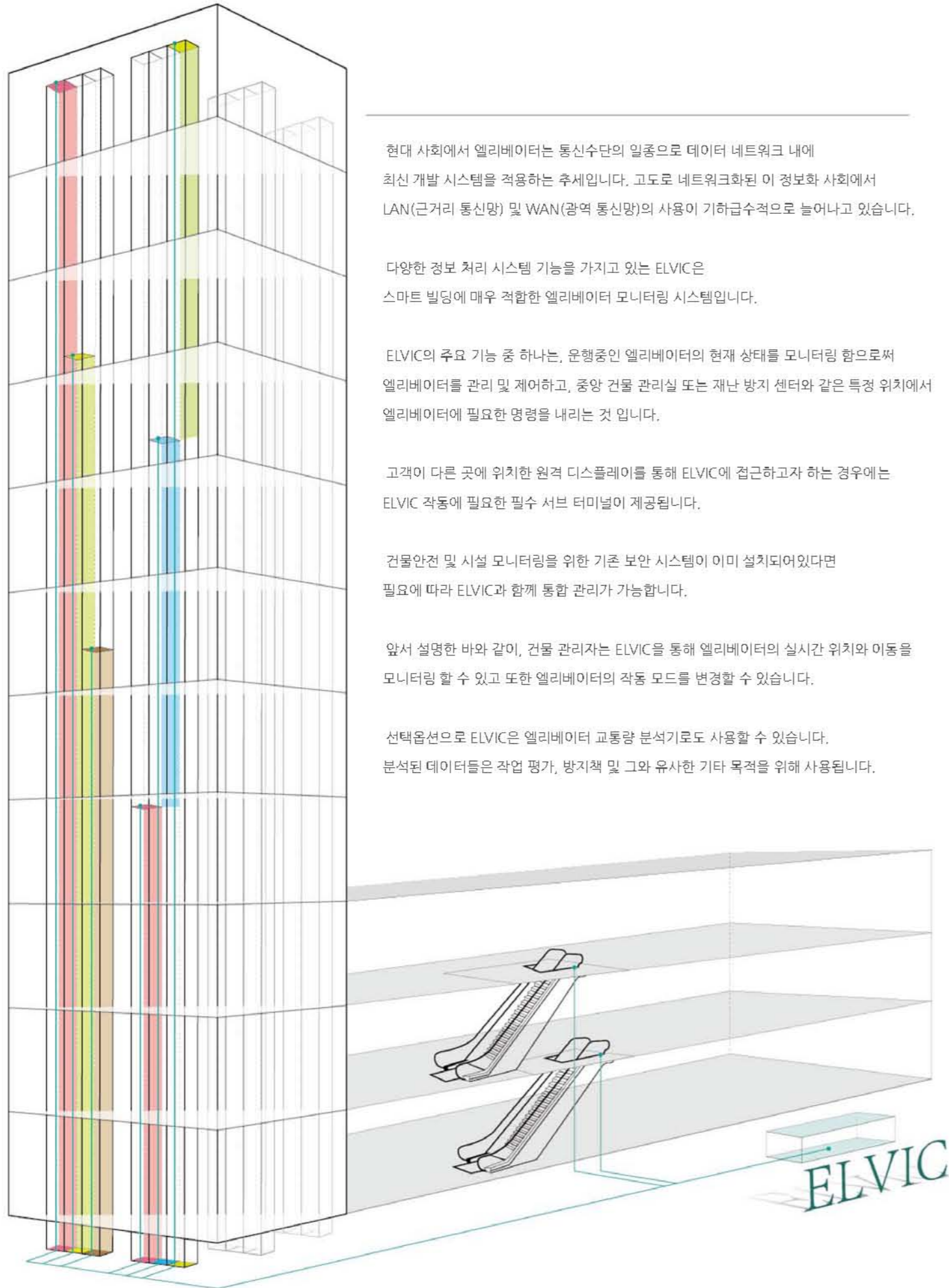


elevator visual communication system  
**ELVIC**

Remote Elevator Monitoring and Control System from an office and other places







현대 사회에서 엘리베이터는 통신수단의 일종으로 데이터 네트워크 내에 최신 개발 시스템을 적용하는 추세입니다. 고도로 네트워크화된 이 정보화 사회에서 LAN(근거리 통신망) 및 WAN(광역 통신망)의 사용이 기하급수적으로 늘어나고 있습니다.

다양한 정보 처리 시스템 기능을 가지고 있는 ELVIC은 스마트 빌딩에 매우 적합한 엘리베이터 모니터링 시스템입니다.

ELVIC의 주요 기능 중 하나는, 운행중인 엘리베이터의 현재 상태를 모니터링 함으로써 엘리베이터를 관리 및 제어하고, 중앙 건물 관리실 또는 재난 방지 센터와 같은 특정 위치에서 엘리베이터에 필요한 명령을 내리는 것 입니다.

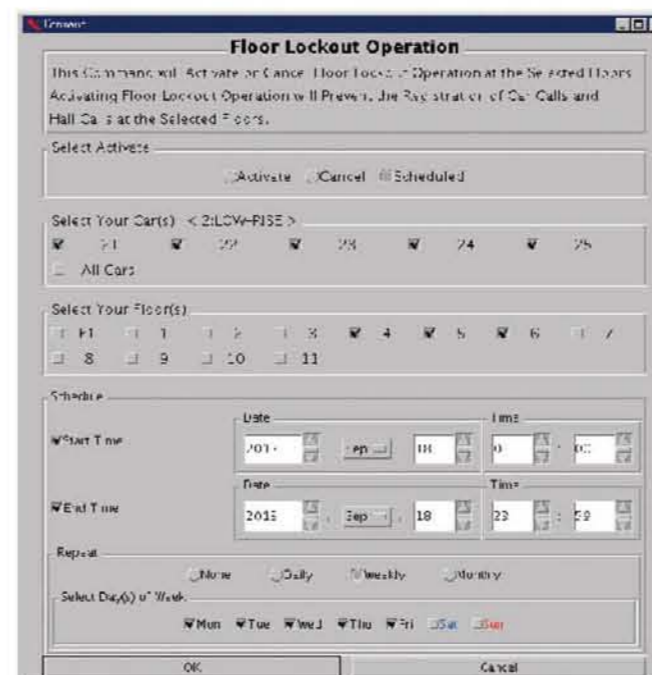
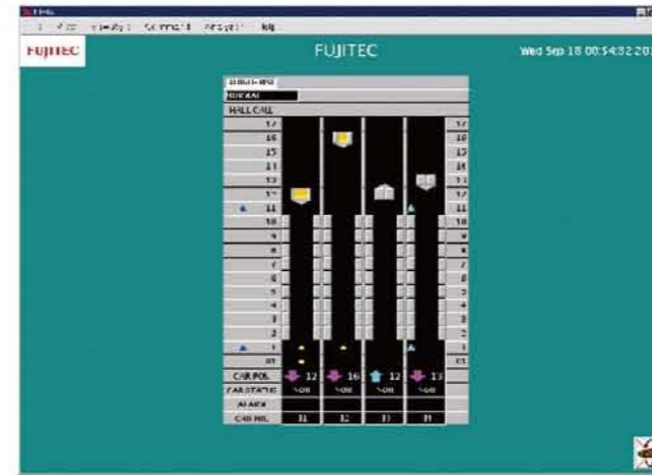
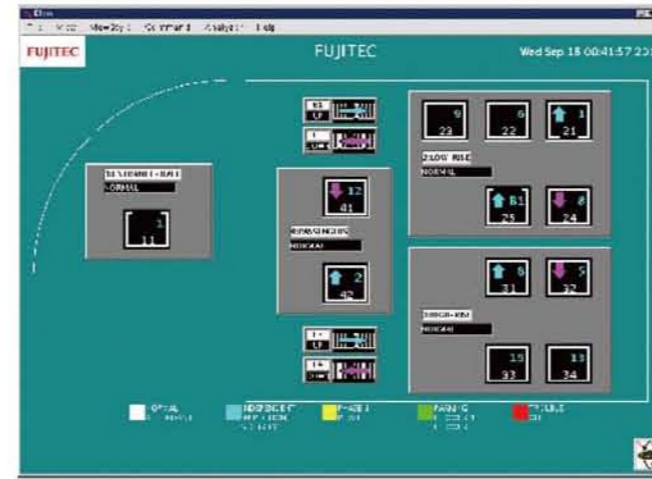
고객이 다른 곳에 위치한 원격 디스플레이를 통해 ELVIC에 접근하고자 하는 경우에는 ELVIC 작동에 필요한 필수 서버 터미널이 제공됩니다.

건물안전 및 시설 모니터링을 위한 기존 보안 시스템이 이미 설치되어 있다면 필요에 따라 ELVIC과 함께 통합 관리가 가능합니다.

앞서 설명한 바와 같이, 건물 관리자는 ELVIC을 통해 엘리베이터의 실시간 위치와 이동을 모니터링 할 수 있고 또한 엘리베이터의 작동 모드를 변경할 수 있습니다.

선택옵션으로 ELVIC은 엘리베이터 교통량 분석기로도 사용할 수 있습니다. 분석된 데이터들은 작업 평가, 방지책 및 그와 유사한 기타 목적을 위해 사용됩니다.

# ELVIC FEATURES



- 엘리베이터 및 에스컬레이터 모델의 모니터링 가능
- ELVIC시스템에 다중 PC 연결 가능
- 전용 시리얼 통신
- ELVIC 서버 머신용으로 도입된 리눅스 작동 시스템 (신뢰성과 안전성으로 지속적인 서버 운영에 최적화)
- 차후 추가 디스플레이, 엘리베이터 및 에스컬레이터에 사용 가능한 ELVIC 서버
- 순쉬운 명령 입력을 위해 도입된 GUP (Graphic User Interface)

# SYSTEM FUNCTION

## 엘리베이터, 에스컬레이터 및 무빙 워크 작동 모니터링

### ELEVATOR

그룹 제어 상태	엘리베이터 상태	비상 운행
주행 방향	엘리베이터 위치	도어 개폐 상태
서비스 불가 층	홀 호출 / 카 호출	알람

### ESCALATOR / AUTO WALK

UP / DOWN 상태	고장, 정지
--------------	--------

### 명령 (추가 옵션 사항)

#### 1. 엘리베이터 명령

정차 운행	VIP 운행
독립 운행	층 폐쇄 운행
고속 운행	지정층 복귀

#### 2. 그룹 명령

이동량 최고/ 최저 / 점심시간 운행	메인층 변경
고속 운행을 위한 층 설정	카 호출 차단

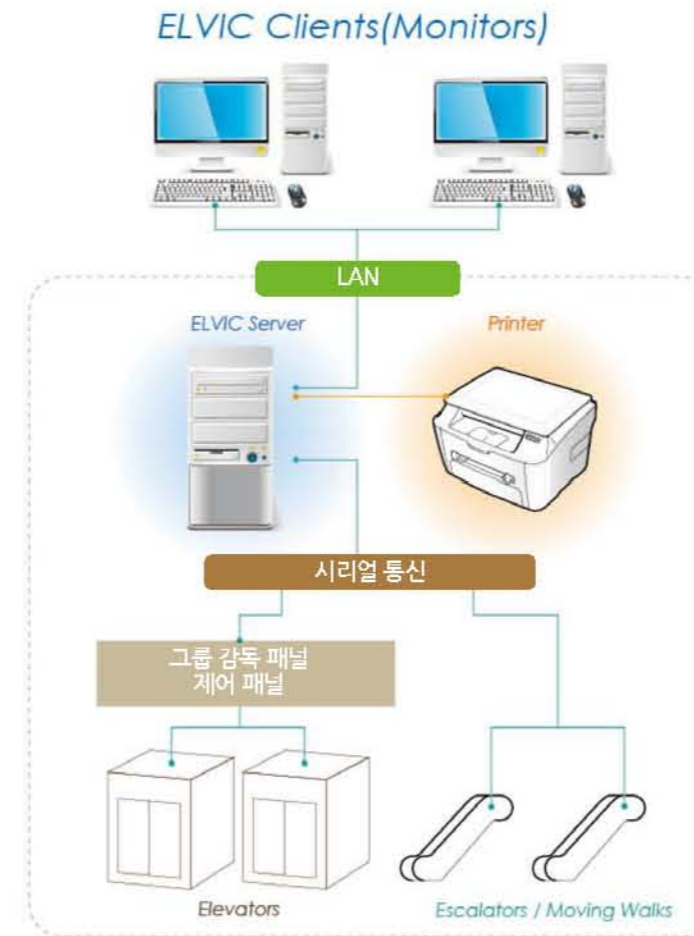
### 교통량 분석 (추가 옵션 사항)

교통량 분석 프로그램은 수집한 로그 데이터를 기반으로 이미지를 디스플레이 하여 건물 관리자에게 엘리베이터 이동 및 사용 상황에 대한 정보를 제공합니다. 승객들의 평균 대기시간 및 장시간 간격의 비율을 분석하고 출력할 수 있습니다.

**FUJITEC**  
elevator visual communication system  
**ELVIC**

# SYSTEM CONFIGURATION

- 서버 머신은 시리얼 통신을 통해 엘리베이터에 연결됩니다.
- 시리얼 통신은 기타 설비의 통신과는 별도로 작동합니다.  
(엘리베이터 시스템은 건물 내의 기타 시스템과 상호간 고장 또는 손상 등의 영향을 미치지 않습니다.)
- 에스컬레이터와 ELVIC 시스템 사이의 접점에 무전압(Dry Contacts)이어야 한다.
- 전용 인터페이스는 타사 엘리베이터와 통신이 가능합니다.



서버용 개인 컴퓨터	
CPU	인텔 코어 i3 이상
Memory	2GB 이상
HDD	250GB 이상
ROM	필수
Serial Port	필수
Mouse	USB 마우스
Keyboard	USB키보드
서버용 디스플레이 (표준사양)	
규격	LCD 19inch 이상
해상도	1280x1024 이상
프린터 (표준사양)	
프린터 언어	PostScript Level 3
인터페이스	USB or Ethernet
I/O Box (표준사양)	
외부 규격	430 x 350 x 71 (mm)
연결 가능한 에스컬레이터 대수	12대 (I/O 박스당)

ELVIC 컴퓨터, 프린터, 디스플레이 및 부속품은 FUJITEC에서 제공합니다.  
(엘리베이터의 승강로, 기계실 및 에스컬레이터 설치 공간 외부의 통신 케이블 및 덕트는 건축시공)

FUJITEC 및 ELVIC은 일본을 포함한 다른 GLOBAL FUJITEC와 그 계열사의 상표 또는 등록 상표입니다.  
Linux는 미국 및 다른 나라의 Linus Torvalds 또는 그 계열사의 상표 또는 등록 상표입니다.  
Intel 및 Inter Core는 미국 및 다른 나라의 Inter Corporation 또는 그 계열사의 상표 또는 등록 상표입니다.  
PostScript는 미국 및 다른 나라의 Adobe Systems Incorporated 또는 그 계열사의 상표 또는 등록 상표입니다.

※ 본 카달로그 내의 이미지는 실제 이미지와 다를 수 있으며, 사양은 통지 없이 변경될 수 있습니다.





**FUJITEC**